

NET OP ZEE HOLLANDSE KUST (WEST BETA)

Werk sessie 2 offshore



28-maart-2019

Opening

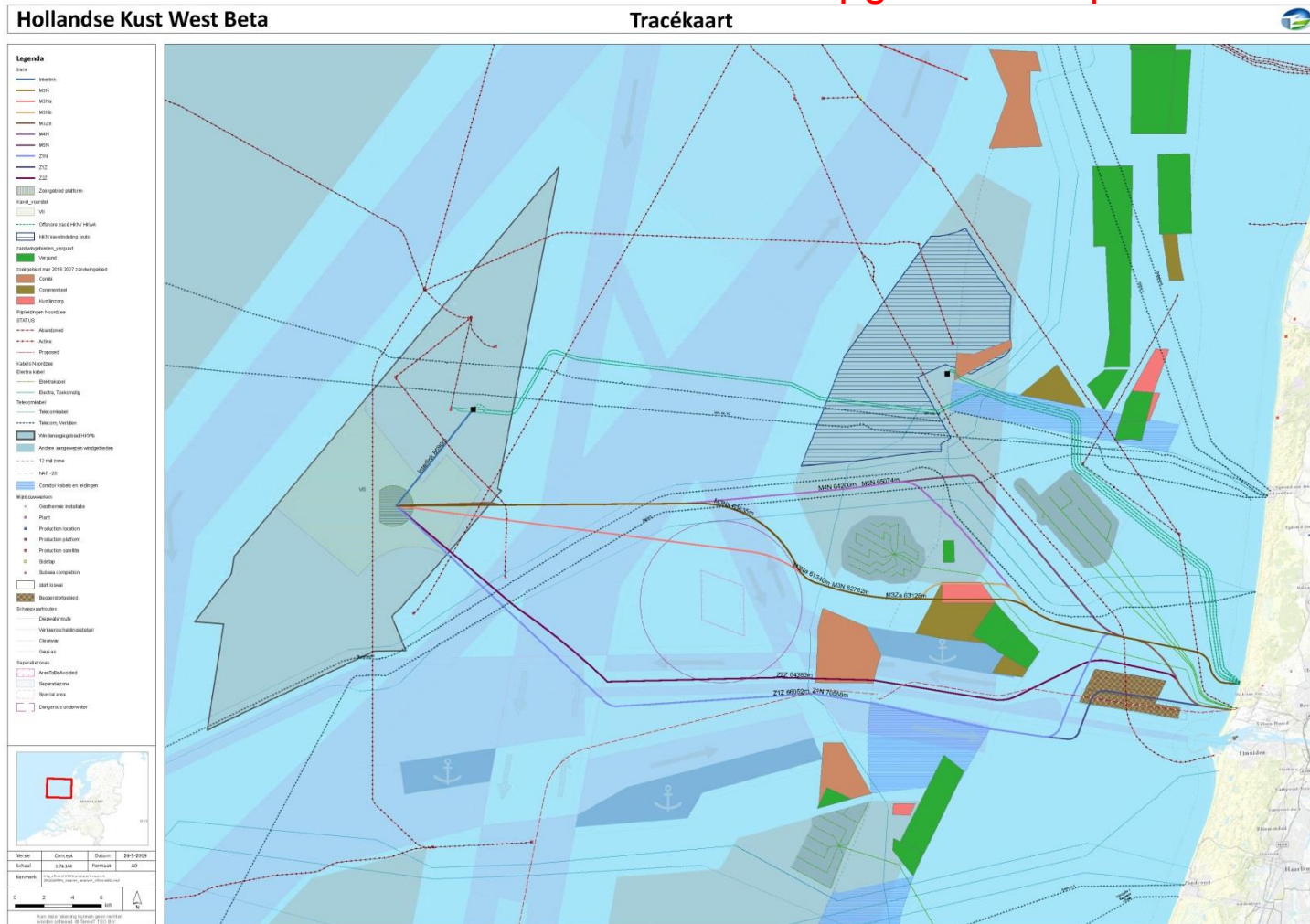
1. Opening, toelichting agenda en verslag
2. Alternatieven
3. Beoordelingskader
4. Participatie en planning
5. Afsluiting



ALTERNATIEVEN

Alternatieven

Alternatieven zoals
gepresenteerd op 28
maart, kaart wordt
aangepast n.a.v.
opgehaalde input



BEOORDELINGSKADER

Beoordelingskader MER

Aspect	Beoordelingscriteria	Aard methode
Bodem en Water op zee		
<ul style="list-style-type: none">• Dynamiek van de zeebodem• Aanwezigheid van slibrijke afzettingen en veen• Dynamiek van het strand en vooroever en intensiteit zandsuppleties	<ul style="list-style-type: none">• Aanwezigheid bodemvormen• Aanwezigheid van slibrijke afzettingen en veen• Dynamiek van het strand en vooroever en intensiteit (aantal) zandsuppleties	Kwantitatief en kwalitatief
Natuur op zee		
<ul style="list-style-type: none">• Invloed op Natura 2000-gebieden• Invloed op KRM-criteria (Kaderrichtlijn Mariene Strategie)• Invloed op KRW-criteria (Kaderrichtlijn Water)• Invloed op beschermde soorten	<ul style="list-style-type: none">• Habitataantasting (areaal en kwaliteit)• Verstoring boven en onder water (o.a. onderwatergeluid) en op land• Verzuring en vermisting• Vertroebeling en sedimentatie• Elektromagnetische velden	Kwantitatief en kwalitatief
Archeologie		
<ul style="list-style-type: none">• Bekende archeologische waarden• Verwachte archeologische waarden	<ul style="list-style-type: none">• Aantasting bekende archeologische waarden• Aantasting verwachte archeologische waarden	Kwalitatief en kwantitatief

Beoordelingskader MER

Aspect	Beoordelingscriteria	Aard methode
Leefomgeving, ruimtegebruik en overige gebruiksfuncties		
<ul style="list-style-type: none">• Munitiestortgebieden en militaire activiteiten (zee)• Baggerstort (zee)• Olie- en gaswinning (zee)• Visserij en aquacultuur (zee) • Zand- en schelpenwinning (zee)• Scheepvaart (zee) • Niet gesprongen explosieven (NGE,)• Kabels en leidingen (zee) • Recreatie en toerisme (zee en land)	<ul style="list-style-type: none">• Doorkruising van gebieden • Doorkruising van baggerstortgebieden• Doorkruising van exploratie- en winningsgebieden• Oppervlakte beheergebied in relatie tot gebruik visgronden. Afstand van omvaren (indien van toepassing)• Beschikbaarheid gebieden voor zand- en schelpenwinning• Doorkruising van scheepvaartroutes• Kans op schade aan kabelsystemen door scheepvaart• Kans op aanvaring met platform• Doorkruising gebieden met mogelijke aanwezigheid NGE• Krusingen met bestaande kabels en leidingen waar de grootste veiligheidsrisico's of de grootste complexiteit aan verbonden zijn. Afstand tot in gebruik zijnde kabels en leidingen, alsmede de totale afstand waarin het tracéalternatief hieraan parallel loopt• Afstand en doorkruising huidige recreatievaartroutes (zee), doorkruising strand (aanlanding) en toeristische gebieden (land) en hinder door werkzaamheden tijdens de aanleg	Kwalitatief en kwantitatief

Manier van beoordelen MER

- Per aspect

Score	Oordeel ten opzichte van de referentiesituatie
--	Het voornemen leidt tot een sterk merkbare negatieve verandering
-	Het voornemen leidt tot een merkbare negatieve verandering
0/-	Het voornemen leidt tot een marginale (zeer kleine) negatieve verandering
0	Het voornemen onderscheidt zich niet van de referentiesituatie

Voorbeeld tabel

Thema's en criteria		Alt 1	Alt 3	Alt 4	Alt 4B	Alt 5	Alt 5B
Bodem en water op zee	Slibrijke afzettingen en veen	0	0	0/-	0/-	0/-	0/-
	Dynamiek kust en zandsuppleties	-	0	0/-	0/-	0/-	0/-
Bodem en water op land	Verandering bodemsamenstelling	0/-	0	0/-	0/-	-	-
	Zetting	-	0	0/-	0/-	-	-
	Grondwaterkwaliteit	0/-	0	0/-	0/-	-	-
	Verlaging grondwaterstand	-	0/-	0/-	0/-	-	-
	Oppervlaktewaterkwaliteit	-	0/-	-	0/-	-	-
Natuur zee	Wnb soortenbescherming	-	-	-	-	-	-
	Kaderrichtlijn Mariene Strategie	-	-	-	-	-	-
Natuur land	Natuurnetwerk Nederland	-	-	0	0	-	-
	Weidevogelgebieden	-	0	0	0	0/-	0/-
	Beschermde soorten	-	0/-	0/-	0/-	-	-
Landschap & Cultuurhistorie	Invloed op gebiedskarakteristiek	-	-	0/-	0	0/-	0/-
	Samenhang elementen en context	0/-	0/-	0	0	0	-
	Aardkunde	-	0/-	0	0	0	0
Archeologie	Bekende arch. waarden zee	0	0	-	-	-	-
	Verwachte arch. waarden zee	-	-	-	-	-	-
	Bekende arch. waarden land	-	0	0	0/-	0/-	-
	Verwachte arch. waarden land	-	0/-	0/-	0/-	0/-	0/-
Leefomgeving, ruimtegebruik en overige gebruiksfuncties	Baggerstort	0	0	0/-	0/-	0/-	0/-
	NGE zee	-	-	-	-	-	-
	Kabels en (buis)leidingen zee	0/-	0/-	-	-	-	-
	Scheepvaart (incl. NZK)	0	0	-	0/-	-	0/-
	Primaire Waterkering	0/-	0/-	-	-	-	-
	NGE land	0/-	0/-	-	-	-	-
	Kabels en (buis)leidingen land	0/-	-	-	0/-	-	-
	Ruimtelijke functies land en hinder	-	0	0	0/-	0	0/-
	Recreatie en toerisme land	-	0/-	0/-	0/-	0/-	0/-

Beoordelingskader integrale effectanalyse

- Milieu
- Omgeving
- Techniek
- Kosten
- Toekomstvastheid



PARTICIPATIE

Participatie

Belangrijke uitgangspunten:

Belangen kennen, samen naar een beter eindresultaat, transparantie, helder verhaal (wat doen we en waarom), maatwerk

Hoe?

- 1-op-1 overleggen en groepsoverleggen/werksessies
- Informatieavonden
- Website en nieuwsbrief
- Zienswijzen/ reacties

Planning 2019

- 22 feb - 4 april: kennisgeving voornemen en participatieplan

werksessies
(14 en 28 maart)

1-op-1
gesprekken

reactie op
voornemen en
participatieplan

- April – mei: opstellen concept NRD
- Juni – juli: concept NRD en participatieplan ter inzage

inloopavonden
(eind juni-begin juli)

indienen
zienswijzen

1-op-1
gesprekken

- Q3: definitieve NRD

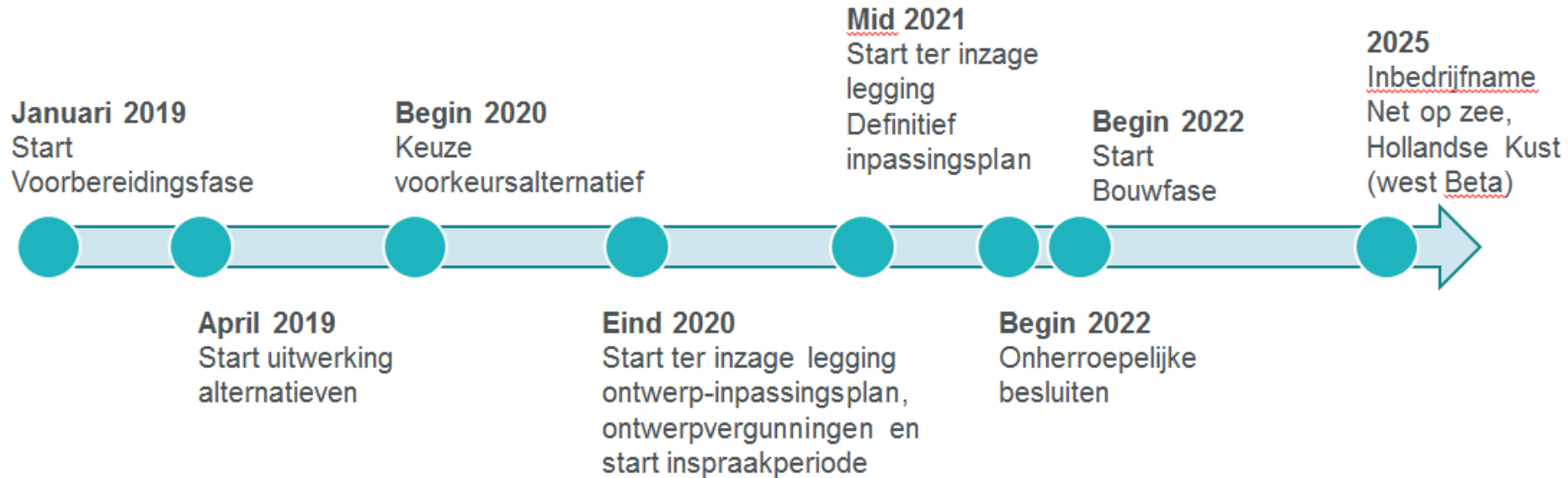
Participatie vervolg

- Q3/Q4 2019: opstellen milieueffectrapport 1^e fase en integrale effecten analyse waarin effecten van alternatieven t.a.v. milieu, kosten, omgeving, techniek en toekomstvastheid in kaart worden gebracht
- Q4 2019: publicatie integrale effecten analyse

Vragen aan u:

- Hoe wilt u dat wij informatie met u delen?
- Welke wensen heeft u met betrekking tot uw betrokkenheid?
- Hoe kunnen wij het beste mensen bereiken?

Overall planning HKwB



Contact

Liesbeth Eshuis

Omgevingsmanager net op zee Hollandse Kust (noord) en (west)

T +31 (0)26 373 3630

M+31 (0)6 2577 4812

E liesbeth.eshuis@tennet.eu

www.tennet.eu

Ilse Konings

Project lead spatial planning & licensing Hollandse Kust (west Beta)

T +31 (0)26 373 4151

M+31 (0)6 13 78 65 84

E ilse.konings@tennet.eu

www.tennet.eu

Disclaimer

Aansprakelijkheid en auteursrecht TenneT

Deze powerpoint wordt u aangeboden door TenneT TSO B.V. (“TenneT”). De inhoud ervan - alle teksten, beelden en geluiden - is beschermd op grond van de auteurswet. Van de inhoud van deze powerpoint mag niets worden gekopieerd, tenzij daartoe expliciet door TenneT mogelijkheden worden geboden en aan de inhoud mag niets worden veranderd. TenneT zet zich in voor een juiste en actuele informatieverstrekking, maar geeft ter zake geen garanties voor juistheid, nauwkeurigheid en volledigheid.

TenneT aanvaardt geen aansprakelijkheid voor (vermeende) schade, voortvloeiend uit deze powerpoint, noch voor de gevolgen van activiteiten die worden ondernomen op basis van gegevens en informatie op deze powerpoint.



www.tennet.eu

TenneT is een toonaangevende Europese netbeheerder (Transmission System Operator, TSO) met haar belangrijkste activiteiten in Nederland en Duitsland. Met circa 22.000 kilometer aan hoogspanningsverbindingen zorgen we voor een betrouwbare en zekere elektriciteitsvoorziening aan 41 miljoen eindgebruikers in de markten die we bedienen.

Taking power further