

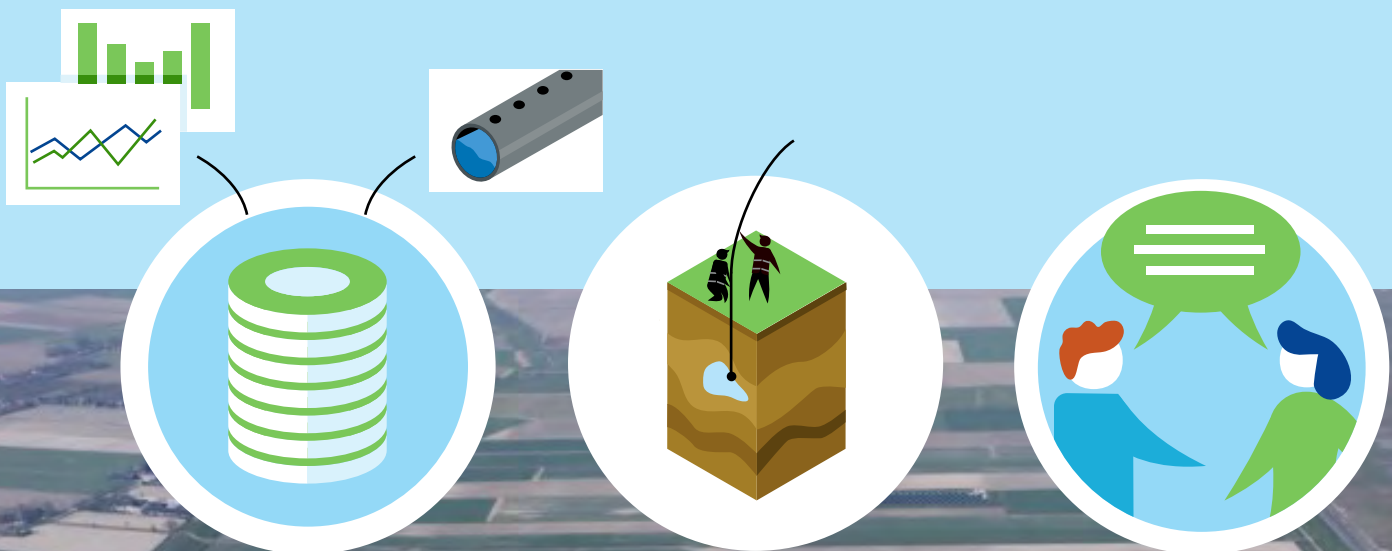
# Verziltingsonderzoek

Verziltiging is een natuurlijk verschijnsel in de kuststreek van Groningen. Met een verziltingsonderzoek willen Acacia Water, LTO Noord, het ministerie van EZK en TenneT gezamenlijk de mogelijke verziltिंगseffecten van aanleg van elektriciteitskabels richting Eemshaven onderzoeken. Zodra we effecten vaststellen, zoeken we binnen dit onderzoek naar maatregelen om eventuele verziltिंगseffecten door aanleg van kabels te beperken en een manier om dit te blijven monitoren.

Het onderzoek is opgedeeld in vijf fasen, waarbij na elke fase terugkoppeling plaatsvindt. Deze momenten worden ook gebruikt om, wanneer dat nodig is, het verdere onderzoeksproces bij te stellen.

Om het onderzoek te starten is data uit databanken verzameld, maar zijn ook gegevens over de drainagesituatie op percelen cruciaal. Daarnaast kan het zijn dat onderzoeken in het veld nodig zijn.

In deze folder wordt u stap voor stap meegenomen in het verziltingsonderzoek en wat dit voor u betekent.



# Verziltingsonderzoek

FASE

1

A

B

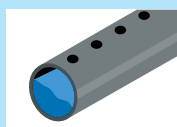
C

D

Deze informatie wordt met een enquête opgehaald door Acacia Water. Heeft Acacia Water aanvullende vragen dan nemen zij contact met u op.



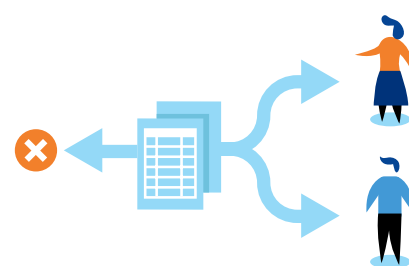
Bestaande data



Info over drainagesysteem. Bijvoorbeeld: diepteligging, ouderdom, tussenliggende afstanden.



A



## Wat gebeurt er met de data over mijn perceel?

De opgehaalde informatie wordt zonder nadrukkelijke toestemming van de gebruiker niet voor andere doeleinden dan het verziltingsonderzoek gebruikt.

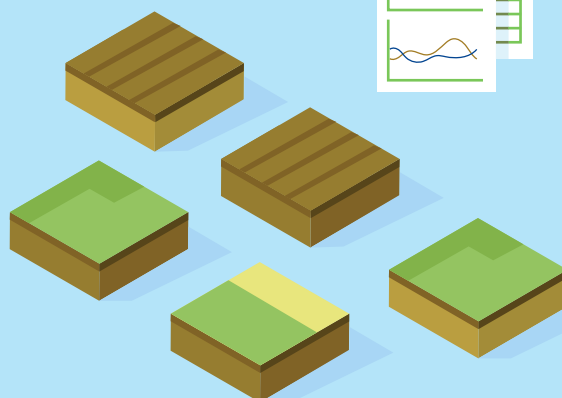
## A Inrichten databank

Samen met bestaande data en opgehaalde data wordt een databank opgesteld. Deze opgehaalde data wordt alleen gebruikt tbv van het verziltingsonderzoek.



## B Opzetten standaardprofielen en vaststellen dekkingspercentage

Er worden circa 20 profielen opgesteld. Er komt dus niet voor elk perceel specifieke informatie. We zorgen voor een voldoende dekking van de profielen om uitspraak te kunnen doen over de verziltningseffecten in het gebied.

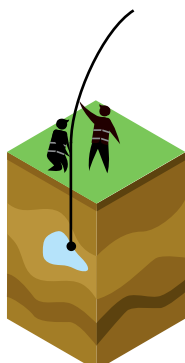


B

## Wat voor onderzoeken vinden in het veld plaats?



Handmating boring



Plaatsen peilbuis



Dualem onderzoek

Veld- en bodemonderzoeken vallen onder regie van Acacia Water en worden uitgevoerd door gecertificeerde bureaus zoals Antea Group.



## C Metingen middels veldonderzoeken



Wanneer metingen op uw grond nodig zijn wordt er contact met u opgenomen. Er worden met u afspraken gemaakt over onder andere de locatie van de benodigde peilbuizen, het moment van betreding, eventuele looproutes en schadevergoedingen. Dit wordt met TenneT vastgelegd in een betredingstoestemming.



De onderzoeken in het veld starten we in het eerste kwartaal van 2022, voor het groeiseizoen. De peilbuizen blijven minimaal een jaar staan.



Met boringen en peilbuizen worden grondwatermonsters genomen om de nulsituatie vast te leggen.



D



## D Bepalen van de uitgangspunten

De uitgangspunten voor de onderzoeken worden in overleg vastgelegd. Bijvoorbeeld hoe lang monitoring (het uitlezen) van de peilbuizen plaats vindt.

C



Als de peilbuizen staan, komen we na een week terug om te controleren of ze nog goed staan. Als dat zo is start de monitoring. De peilbuizen worden dan op afstand uitgelezen. Af en toe komen we terug om bijvoorbeeld een batterij te vervangen. Dit wordt altijd aangekondigd.



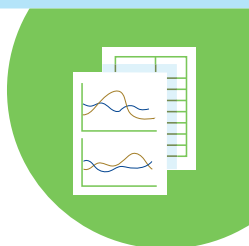
Na iedere fase vindt terugkoppeling en bijsturing plaats. Is er onderzoek op uw perceel uitgevoerd? Dan ontvangt u terugkoppeling van de onderzoeken.

## Effecten bepalen

FASEN

2 — 3

Als alle benodigde informatie is verzameld en de uitgangspunten helder zijn, gaan we aan de slag met de rekenmodellen. We houden hiermee rekening met de diverse invloeden en uitgangspunten. Met de rekenmodellen (één op regionaal niveau en één op perceelniveau) kunnen vervolgens de effecten van diverse aanlegtypen worden berekend. Hierbij worden circa 20 standaardprofielen beoordeeld, die een goed beeld geven van de diverse situaties in het gebied.



## Hoe verder?

FASEN

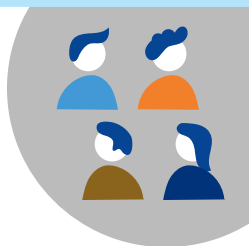
4 — 5

Vanuit de verkregen effecten wordt het ook mogelijk om te kijken hoe we de eventuele verziltingseffecten van de aanleg van de kabels kunnen beperken. Dit is tevens het moment om vast te stellen of de onderzoeksvragen voldoende zijn beantwoord. Ook kan worden bepaald over welke periode de feitelijke verziltingseffecten door de aanleg van de kabels moeten worden gecontroleerd (monitoringsplan).



## Wie doet wat?

Bij dit onderzoek zijn diverse partijen betrokken. Wie doet nu eigenlijk wat?



### Acacia Water

Onderzoeksbureau, voert regie over het verziltingsonderzoek, verzamelt data, geeft aan waar veldonderzoek nodig is en voert de berekeningen uit.



### Antea Group

gecertificeerd bureau, voert veldonderzoek uit.



### Landbouwers

Een betredingstoestemming wordt opgesteld met de gebruiker.



### LTO Noord

Belangenbehartiger landbouw. Verzorgt de terugkoppeling naar de werkgroep landbouw en haar leden.

## Vragen?

Stuur uw vraag voor Acacia Water, Antea Group of TenneT naar [TNW-support@tennet.eu](mailto:TNW-support@tennet.eu) en voor LTO Noord naar [Taeke Wahle](mailto:Taeke Wahle) ([twahle@ltonoord.nl](mailto:twahle@ltonoord.nl))



### Overheden

Provincie Groningen, Gemeente Het Hogeland en Waterschap Noorderzijlvest zijn betrokken vanwege het verziltingsvraagstuk.



### TenneT

Opdrachtgever van het verziltingsonderzoek, organiseert de terugkoppelmomenten naar overheden en landbouwers.



### Ministerie van EZK

Verantwoordelijk voor het programma om 4,7 GW aan te sluiten in Eemshaven.